

歯科再生療法とインプラント治療のための  
添加物を一切含まない、完全自己血液由来フィブリンゲル

# CGF

Concentrated  
Growth  
Factors

血液中の赤血球などが分離され、同時に凝固因子が自然に刺激されて、添加物を一切含まないフィブリンゲル (CGF) が形成されます。

# AFG

Autologous  
Fibrinogen  
Glue

凝固因子を刺激せず遠心することで得られた血漿 (AFG) を、骨補填剤などに混ぜることで安定性と賦形性に富んだ骨補填剤が作製されます。

### メンブレンにもなる強固なゲル (CGF)

自然なフィブリンの網目構造が形成されるので、非常に強いゲルになります。潰してメンブレン状にすれば、縫いつけることも可能です。



供血用遠心機

# MEDIFUGE

メディフュージ

- ▶ ワンタッチ操作・遠心 1回
- ▶ 13分間の自動遠心プログラム搭載

**silfradent**

## CGF・AFG作製に特化したデザイン



採血管本数 最大8本  
 電源電圧・定格電力 AC100V (50/60 Hz) ・120 VA  
 本体サイズ・重量 W280×D320×H240mm・9.4 kg

簡単

ワンタッチ

試験管をセットして  
ワンタッチで  
操作完了!

生産性

8本同時

遠心操作は13分間の  
1回のみ。8本の採血  
管で同時に作製可。

清潔

UV殺菌

UVサイクル搭載!  
UVランプにより、  
装置内を殺菌。

### CGF 作製手順

※ 採血後はなるべく早く遠心してください。すぐに凝固が始まるので、時間がたつとCGFの作製効率が下がることがあります。  
 ※ フィブリンゲルの大きさや色などには個人差があります。



採血管に採血する



スタートボタンを押し遠心開始



遠心分離後の様子



採取したCGF



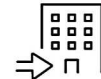
再生医療等安全性確保法の施行により CGF を用いた治療を行う際には 地方厚生局への届出 が必要になります。

院内でCGFを製造するための届出です。

加工施設の届出



- 特定細胞加工物製造届書 (様式 27)
- 各種添付書類の作成



地方厚生局への提出

CGFを用いた再生医療を提供するための届出です。

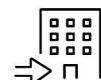
提供計画の届出



- 再生医療等提供計画 (様式 1)
- 各種添付書類の作成



認定再生医療等  
委員会への  
提出・審査



地方厚生局への提出

届出完了後

定期報告



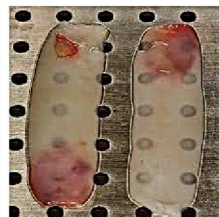
- 1年ごとに再生医療の実施状況に関する定期報告が必要となります。

コアフロントでは各種届出のサポートを行っております。ぜひご相談ください。

関連製品

### Sticky Bone Box

- フィブリンの加工に
- ステンレス製 (オートクレーブ滅菌可能)



製造販売元：

**COREFRONT**

コアフロント株式会社 Tel: 03-5579-8710 <https://www.corefront.com>

Fax: 03-5579-8711 E-mail: desk@corefront.com 東京都新宿区市谷本村町 2-11 外濠スカイビル 4F

製造元：Silfradent S.r.l. (Italy)